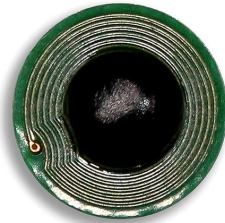


HARD TAG RFID HT020

MERCATI:



Industria



Logistica



Medicale

HT020 è un "PCB tag": è caratterizzato da un substrato in PCB (Printed Circuit Board), un circuito stampato isolante utilizzato per interconnettere vari componenti elettronici, protetto da una piastra in vetroresina (fiberglass) ricoperta da un leggero strato di metallo, a seguito del processo di laminazione, tramite pressatura ad alta temperatura.

Rotondo, di notevoli piccole dimensioni e leggerissimo - ha **un diametro di soli 6,9 mm x 0,94 mm di altezza e 0,5 grammi di peso!** -, HT020 è pensato per una **gestione intelligente di progetti che richiedono un tag discreto, che sia ridotto e applicabile su superfici non metalliche.** Si applica tramite adesivo ed è disponibile **nella frequenza HF, con il chip ICODE SLIX.**

MERCATI

Il grado di protezione IP65 rende questo piccolo tag resistente ai getti d'acqua, alle polveri e al fumo. Tanto che il PCB tag HT020 assicura **ottime prestazioni negli ambiti della supply chain, dell'asset management e della gestione dell'inventario:** in particolare, grazie alle misure contenute, è ideale per essere applicato su oggetti di dimensioni ridotte, come piccoli contenitori. Inoltre, questo tag è ideale per essere incorporato nelle superfici mediante stampaggio a iniezione: per esempio, nel settore dell'elettronica oppure in ambito sanitario, per il tracciamento di strumenti chirurgici usa e getta.



frequenza 13.56 MHz

Caratteristiche RFID

Chip	Memoria	Standard ISO	Standard NFC
ICODE SLIX	128 bytes - UID: 8 bytes	ISO 15693	Tipo 5 - conforme al tag

Specifiche tecniche

Dove applicarlo	Superfici non metalliche
Grado IP	65
Dimensioni	ø 6,9 mm, h 0,94 mm
Materiale	PCB (Printed Circuit Board)
Peso	0,5 g
Metodo di applicazione	Adesivo
Temperatura operativa	-25°C ~ +55°C
Temperatura di storage	-25°C ~ +85°C

