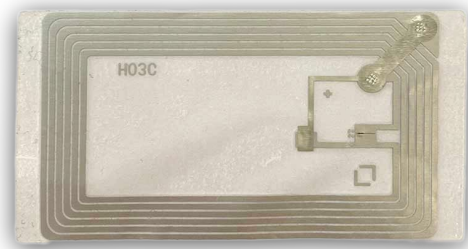


ETICHETTA RFID WToo6

MERCATI:



Industria



Logistica

VARIANTI COLORE:



Trasparente

WToo6 è un wet inlay in PET, materiale termoplastico flessibile, dalle elevate capacità di resistenza meccanica e all'usura.

Dalla forma rettangolare, ha una misura di **86 x 46 mm e un inlay di 75 x 45 mm**. Di colore trasparente, è applicabile alle **superfici non metalliche** tramite adesivo.

Questo wet inlay è un tag **NFC disponibile nella frequenza HF, con il chip ICODE SLIX**.

MERCATI

WToo6 è progettata per applicazioni nel settore dell'**asset management**.

HF

frequenza 13.56 MHz

Caratteristiche RFID

Chip	Memoria	Standard ISO	Standard NFC
ICODE SLIX	128 bytes - UID: 8 bytes	ISO 15693	Tipo 5 - conforme al tag

Specifiche tecniche

Dove applicarla	Superfici non metalliche
Dimensioni	86 x 46 mm, inlay: 75 x 45 mm
Materiale	PET
Peso	0,5 g
Metodo di applicazione	Adesivo
Temperatura operativa	-10°C ~ + 50°C
Temperatura di storage	0°C ~ +50°C

Personalizzazione

Colore	Trasparente
---------------	-------------

