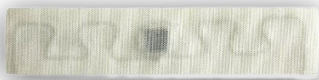


## ETICHETTA RFID LT016

### MERCATI:



Lavanderie  
industriali



### VARIANTI COLORE:



Bianco

LT016 è un'etichetta RFID in **tessuto**, di forma rettangolare. Morbida, sottile e flessibile, può essere **cucita o inserita nella cucitura del capo da identificare**. L'etichetta LT016 misura 70 mm x 15 mm x 1 mm, ha un peso di 1,3 grammi, è disponibile in bianco ed è personalizzabile tramite termografia.

**Questa innovativa etichetta RFID è stata specificamente progettata per le lavanderie industriali, dove offre prestazioni elevate e una durata estrema (fino a 200 lavaggi a una temperatura di 90°C per 15 minuti).**

**Resiste fino a 160°C per 30 minuti in fase di asciugatura, fino a 200°C per 10 secondi durante la stiratura, fino a 185°C per 30 minuti nel tunnel di finitura e fino a 60 Bar (600N/cm<sup>2</sup>) nell'estrattore industriale.** Presente a catalogo con il chip **UCODE 8, in UHF**, la sua distanza di lettura raggiunge i 5 metri con lettore fisso e i 2,5 metri con lettore portatile.

### MERCATI

Grazie al grado di protezione **IP68**, LT016 è resistente ai flussi d'acqua e alle polveri. Studiata per resistere ai lavaggi ad alto volume e ad alta pressione, si applica ad asciugamani, accappatoi, lenzuola e biancheria utilizzati nelle **lavanderie industriali**.



frequenza europea (UE) 868 MHz - frequenza statunitense (US) 920 MHz

#### Caratteristiche RFID

Chip	Memoria	Standard ISO
UCODE 8	0 bytes - TID: 12 bytes - EPC: 16 bytes	EPC Class 1 Gen 2
UCODE 8 US	0 bytes - TID: 12 bytes - EPC: 16 bytes	EPC Class 1 Gen 2

#### Specifiche tecniche

<b>Dove applicarla</b>	Tessuto
<b>Grado IP</b>	68
<b>Dimensioni</b>	70 x 15 x 1 mm
<b>Materiale</b>	Tessuto
<b>Peso</b>	1.3 g
<b>Metodo di applicazione</b>	Punto cucito, incorporamento nella cucitura del capo
<b>Cicli di lavaggio</b>	200
<b>Resistenza al calore nel breve periodo</b>	Lavaggio: 90°C, 15 minuti Asciugatura: 160°C, 30 minuti Stiratura: 200°C, 10 secondi Tunnel di finitura: 185°C, 30 minuti Estrattore industriale: 60 Bar (600N/cm <sup>2</sup> )
<b>Temperatura di storage</b>	-40°C ~ +80°C

#### Personalizzazione

<b>Colore</b>	Bianco
<b>Tipo di stampa e numerazione</b>	Termografia

