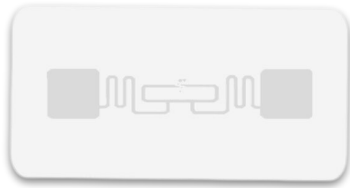


ETICHETTA RFID LBo28

MERCATI:



Industria



Logistica

VARIANTI COLORE:



Bianco

LBo28 è un'etichetta RFID adesiva rettangolare in **PET**, materiale termoplastico dall'elevata resistenza meccanica e all'usura. **Misura 85 x 65 mm, con inlay di 70 x 17 mm.**

Questa smart label garantisce ottime performance **operando nella frequenza UHF, con i chip UCODE 9 e HIGGS 9.**

LBo28 si applica tramite adesivo sulle superfici non metalliche.

La stampa e la numerazione avvengono in offset o in inkjet, per stampe a colori e in bianco e nero, e mediante termografia, per stampe in bianco e nero.

MERCATI

LBo28 è ottima per essere utilizzata nell'**Asset management, per la tracciabilità dei sistemi di trasporto nella logistica, per il controllo accessi e inventario dei veicoli** come per esempio nei parchi auto, **identificazione dei processi di automazione e anticontraffazione.**



frequenza europea (UE) 868 MHz - frequenza statunitense (US) 920 MHz

Caratteristiche RFID

Chip	Memoria	Standard ISO
HIGGS 9	86 bytes - TID: 6 bytes - EPC: 62 bytes	ISO 18000-6C / EPC Class 1 Gen 2
HIGGS 9 US	86 bytes - TID: 6 bytes - EPC: 62 bytes	ISO 18000-6C / EPC Class 1 Gen 2
UCODE 9	0 bytes - TID: 12 bytes - EPC: 12 bytes	EPC Gen 2 V2
UCODE 9 US	0 bytes - TID: 12 bytes - EPC: 12 bytes	EPC Gen 2 V2

Specifiche tecniche

Dove applicarla	Superfici non metalliche
Dimensioni	85 x 65 mm; inlay 70 x 17 mm
Materiale	PET
Metodo di applicazione	Adesivo
Temperatura operativa	- 10°C ~ + 50°C
Temperatura di storage	0°C ~ +50°C

Personalizzazione

Colore	Bianco
Tipo di stampa e numerazione	Colore e b/n: offset, inkjet; termografia in b/n - altre tipologie su richiesta

