

ETICHETTA RFID LBo20

MERCATI:



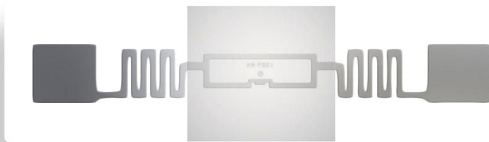
Industria



Logistica



Retail



VARIANTI COLORE:



Bianco

LBo20 è un'etichetta RFID in PET, materia termoplastica flessibile, in grado di resistere a tagli e sollecitazioni meccaniche. Dall'aspetto rettangolare, **misura 106,5 x 28,5 mm; la sua antenna invece ha le seguenti dimensioni: 95 x 12 mm.** LBo20 si applica ai **materiali non metallici**, tramite adesivo. La stampa e la numerazione sono eseguibili con tecnica offset o inkjet, se a colori o in bianco e nero, e con termografia, in bianco e nero.

È disponibile in bianco, **nella frequenza UHF, con chip UCODE 8**, sia con frequenza europea che statunitense.

MERCATI

Questa etichetta smart è indicata per molteplici applicazioni - **tracciamento dei beni, antitaccheggio, nell'asset management, controllo dell'inventario e gestione della supply chain.**



frequenza europea (UE) 868 MHz - frequenza statunitense (US) 920 MHz

Caratteristiche RFID

Chip	Memoria	Standard ISO
UCODE 8	0 bytes - TID: 12 bytes - EPC: 16 bytes	EPC Class 1 Gen 2
UCODE 8 US	0 bytes - TID: 12 bytes - EPC: 16 bytes	EPC Class 1 Gen 2

Specifiche tecniche

Dove applicarla	Superfici non metalliche
Dimensioni	106,5 x 28,5 mm, inlay 95 x 12 mm
Materiale	PET
Temperatura operativa e di storage	-25°C ~ +70°C
Metodo di applicazione	Adesivo

Personalizzazione

Colore	Bianco
Tipo di stampa e numerazione	Colore e B/N: offset, inkjet; termografia in b/n - altre tipologie su richiesta

