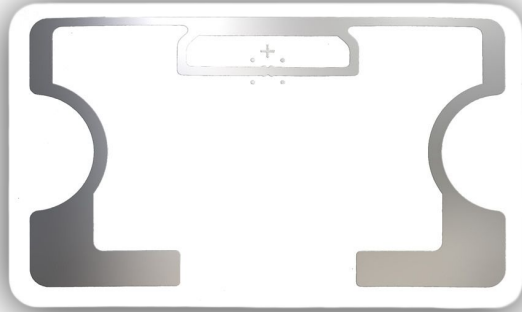


## ETICHETTA RFID LB013

### MERCATI:



Industria



Logistica

### VARIANTI COLORE:



Bianco

LB013 è un'etichetta RFID flessibile in carta adesiva. Di forma rettangolare, misura 54 x 34 x 0,2 mm, mentre **l'inlay riferito all'antenna è di 50 x 30 mm**. È ideale per l'applicazione sui materiali non metallici, tramite adesivo.

La personalizzazione avviene con tecnica offset o inkjet, a colori e in bianco e nero, e con stampa termografica, in bianco e nero. Di colore bianco,

è disponibile nella **frequenza UHF con il chip MONZA R6P**, con una distanza di lettura modulabile in base all'ambiente, al lettore utilizzato e all'applicazione.

### MERCATI

LB013 è indicata per letture di lungo raggio, negli ambiti della **gestione dell'inventario, dell'asset management e del controllo accessi veicolare**.



frequenza europea (UE) 868 MHz - frequenza statunitense (US) 920 MHz

#### Caratteristiche RFID

Chip	Memoria	Standard ISO
MONZA R6P	8 bytes - TID: 12 bytes - EPC: 16 bytes	ISO 18000-63 / EPC Gen 2 V2
MONZA R6P US	8 bytes - TID: 12 bytes - EPC: 16 bytes	ISO 18000-63 / EPC Gen 2 V2

#### Specifiche tecniche

<b>Dove applicarla</b>	Superfici non metalliche
<b>Dimensioni</b>	54 x 34 x 0,2 mm - inlay 50 x 30 mm
<b>Materiale</b>	Carta adesiva
<b>Peso</b>	0,5 g
<b>Metodo di applicazione</b>	Adesivo
<b>Temperatura operativa</b>	-40 °C - 85 °C

#### Personalizzazione

<b>Colore</b>	Bianco
<b>Tipo di stampa e numerazione</b>	Colore e b/n: offset, inkjet; termografia in b/n - altre tipologie su richiesta

