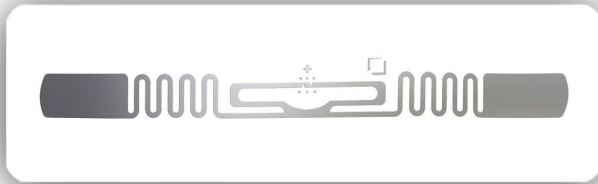


## ETICHETTA RFID LB011

### MERCATI:



Industria



Logistica

### VARIANTI COLORE:



Bianco

LB011 è un'etichetta RFID flessibile in carta adesiva. Di forma rettangolare, **misura 110 x 35 x 0,25 mm, mentre l'inlay relativo all'antenna è di 100 x 12 mm.** È indicata per essere applicata, tramite adesivo, sui materiali non metallici. La stampa e la numerazione sono in offset o inkjet, per stampe a colori e in bianco e nero, e con termografia, per stampe soltanto in bianco e nero.

È bianca, nella frequenza UHF con il **chip HIGGS 3.**

### MERCATI

L'etichetta RFID LB011 è progettata per letture di lungo raggio nei settori **dell'asset management e del controllo accessi.**



frequenza europea (UE) 868 MHz - frequenza statunitense (US) 920 MHz

#### Caratteristiche RFID

Chip	Memoria	Standard ISO
HIGGS 3	64 bytes - TID: 8 bytes - EPC: 60 bytes	ISO 18000-6C / EPC Class 1 Gen 2
HIGGS 3 US	64 bytes - TID: 8 bytes - EPC: 60 bytes	ISO 18000-6C / EPC Class 1 Gen 2

#### Specifiche tecniche

<b>Dove applicarla</b>	Superfici non metalliche
<b>Dimensioni</b>	110 x 35 x 0.25 mm - inlay: 100 x 12 mm
<b>Materiale</b>	Carta adesiva
<b>Peso</b>	0,5 g
<b>Metodo di applicazione</b>	Adesivo

#### Personalizzazione

<b>Colore</b>	Bianco
<b>Tipo di stampa e numerazione</b>	Colore e b/n: offset, inkjet; termografia in b/n - altre tipologie su richiesta

