

## ETICHETTA RFID LBoo8

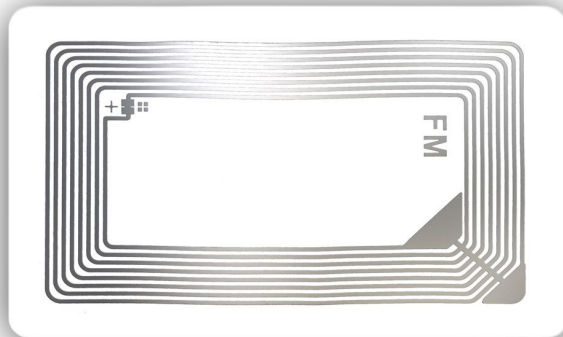
### MERCATI:



Industria



Logistica



### VARIANTI COLORE:



Bianco

LBoo8 è un'etichetta RFID flessibile in carta adesiva. **Di forma rettangolare, misura 85 x 54 x 0,43 mm** ed è applicabile **sulle superfici non metalliche**. La stampa e la serializzazione avvengono in offset o inkjet, per stampe a colori e in bianco e nero, e mediante termografia, per stampe in bianco e nero.

Di colore bianco, è disponibile **nella frequenza HF con i chip MIFARE CLASSIC 1K EV1 S50 e ICODE SLIX**.

### MERCATI

LBoo8 è progettata per le letture di prossimità **in diversi ambiti: logistica e asset management, gestione dell'inventario e controllo accessi**. Inoltre è applicabile su smart card a 125 KHz o UHF per aggiungere funzionalità a 13,56 Mhz.



frequenza 13,56 MHz

#### Caratteristiche RFID

Chip	Memoria	Standard ISO	Standard NFC
MIFARE CLASSIC 1K EV1 S50	1024 bytes - UID: 4 bytes	ISO 14443 A	Non supportato dalla maggior parte dei dispositivi NFC
MIFARE CLASSIC 1K EV1 S50 7 BYTES	1024 bytes - UID: 7 bytes	ISO 14443 A	Non supportato dalla maggior parte dei dispositivi NFC
ICODE SLIX	128 bytes - UID: 8 bytes	ISO 15693	Tipo 5 - conforme al tag

#### Specifiche tecniche

<b>Dove applicarla</b>	Superfici non metalliche
<b>Dimensioni</b>	85 x 54 x 0,43 mm
<b>Materiale</b>	Carta adesiva
<b>Peso</b>	0,5 g
<b>Metodo di applicazione</b>	Adesivo

#### Personalizzazione

<b>Colore</b>	Bianco
<b>Tipo di stampa e numerazione</b>	Colore e b/n: offset, inkjet; termografia in b/n - altre tipologie su richiesta

