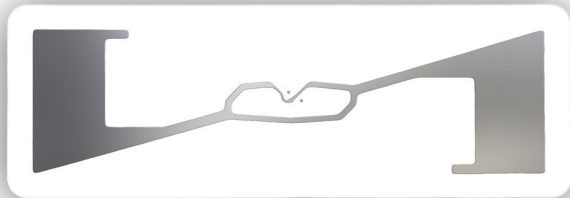


ETICHETTA RFID LBoo6

MERCATI:



Industria



Logistica

VARIANTI COLORE:



Bianco

LBoo6 è un'etichetta RFID flessibile in PP (polipropilene), materiale termoplastico **caratterizzato da un'elevata resistenza agli agenti chimici e alle alte temperature; questa etichetta tollera fino a 100°C in fase operativa!**

Di forma rettangolare, misura 110 x 38 x 0,35 mm ed è indicata per l'applicazione **su vetro e altre superfici non metalliche, tramite adesivo**. La stampa e la numerazione avvengono in offset o in inkjet, per stampe a colori e in bianco e nero, e mediante termografia, per stampe in bianco e nero.

LBoo6 è disponibile nel colore bianco, **nella frequenza UHF, con i chip MONZA 4E e MONZA 4QT; la distanza di lettura è elevata e dipendente dal lettore, dall'ambiente e dall'applicazione.**

MERCATI

Questa smart label è ideale per **letture a lungo raggio** in molteplici ambiti: **asset management, tracciabilità dei sistemi di trasporto nella logistica, controllo accessi e inventario dei veicoli come per esempio nei parchi auto, identificazione dei processi di automazione e anticontraffazione.**



frequenza europea (UE) 868 MHz - frequenza statunitense (US) 920 MHz

Caratteristiche RFID

Chip	Memoria	Standard ISO
MONZA 4E	16 bytes - TID: 12 bytes - EPC: 62 bytes	ISO 18000-63 / EPC Class 1 Gen 2
MONZA 4QT	64 bytes - TID: 12 bytes - EPC: 16 bytes	ISO 18000-63 / EPC Class 1 Gen 2

Specifiche tecniche

Dove applicarla	Vetro e altre superfici non metalliche
Dimensioni	110 x 38 x 0,35 mm
Materiale	PP (polipropilene)
Peso	0,5 g
Temperatura operativa	-40°C ~ +100°C
Temperatura di storage	-20°C ~ +80°C
Metodo di applicazione	Adesivo

Personalizzazione

Colore	Bianco
Tipo di stampa e numerazione	Colore e b/n: offset, inkjet; termografia in b/n - altre tipologie su richiesta

